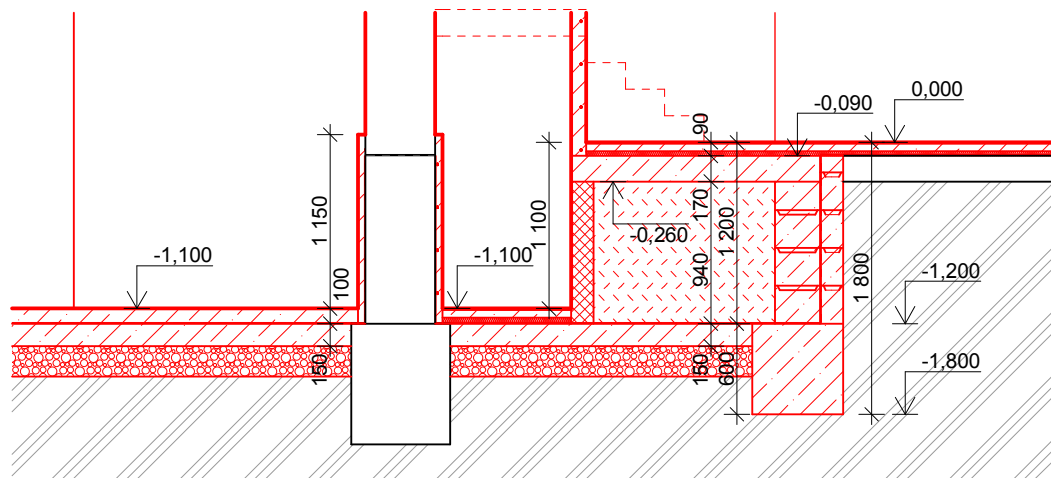
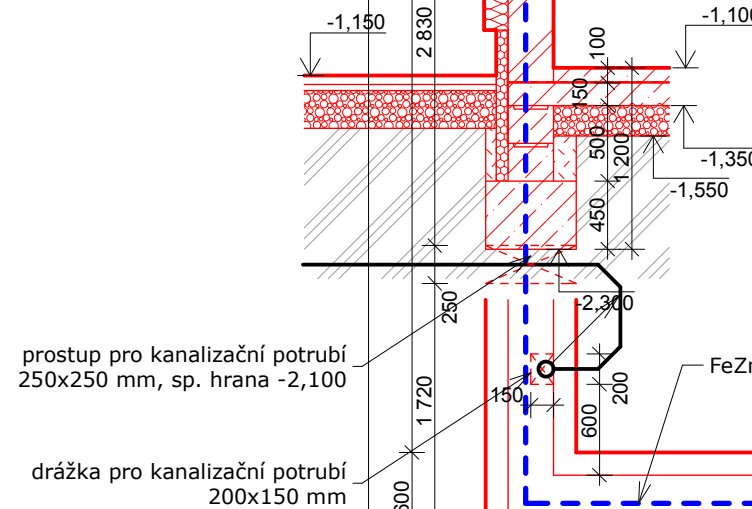


- LEGENDA MATERIÁLŮ:**
- STÁVAJÍCÍ ZDIVO
 - ZDIVO Z CIHELNÝCH DUTINOVÝCH TVÁRNIC tl. 440 mm ZDĚNÝCH MA TENKOVIRSTVOU ZDÍCI MALTY
 - ZDIVO HERAMICKÝCH TVÁRNIC tl. 150 mm ZDĚNÝCH NA SYSTÉMOVOU TENKOVIRSTVOU MALTY
 - ZDIVO HERAMICKÝCH TVÁRNIC tl. 100 mm ZDĚNÝCH NA SYSTÉMOVOU TENKOVIRSTVOU MALTY
 - ZDIVO HERAMICKÝCH TVÁRNIC tl. 300 mm ZDĚNÝCH NA SYSTÉMOVOU TENKOVIRSTVOU MALTY
 - TEPELNÁ IZOLACE XPS ($\lambda = 0,038 \text{ W/mK}$)
 - TEPELNÁ IZOLACE EPS 70 F ($\lambda = 0,036 \text{ W/mK}$)
 - TEPELNÁ Z MINERÁLNÍCH VLÁKEN ($\lambda = 0,038 \text{ W/mK}$)
 - ŽELEZOBETON
 - BETON PROSTÝ
 - ŽELEZOBETONOVÉ PRAFABRIKOVANÉ KONSTRUKCE - STROPNÍ PANELE
 - HUTNĚNÝ ŠTĚRKOPÍSKOVÝ PODSYP
 - ROSTLÝ TERÉN



0,000 = 279,33 m n. m. Bpv, úroveň stávající podlahy 1.NP
HLAVNÍ PROJEKTANT: Ing. arch Pavla Foglarová

AUTOR STAVBY :	Ing. arch Pavla Foglarová	Ing. Arch Pavla Foglarová
VYPRACOVAL:	Ing. arch Pavla Foglarová	Piletická24/16
INVESTOR :	Obec Hněvčoves, Hněvčoves 54, 503 15	Hradec Králové
MÍSTO STAVBY :	st.p.č. 99; p.p.č. 8/2 a 8/4 k.ú. Hněvčoves	IČ: 87739429
ZAKÁZKOVÉ ČÍSLO:		37/2018
DATUM :		zář 2018
STUPEŇ PD :		DPVZ
ČÍSLO PŘÍLOHY :		D 1.1.9

Komunitní centrum a hasičská zbrojnice Hněvčoves

Základy - nový stav **1:50**